

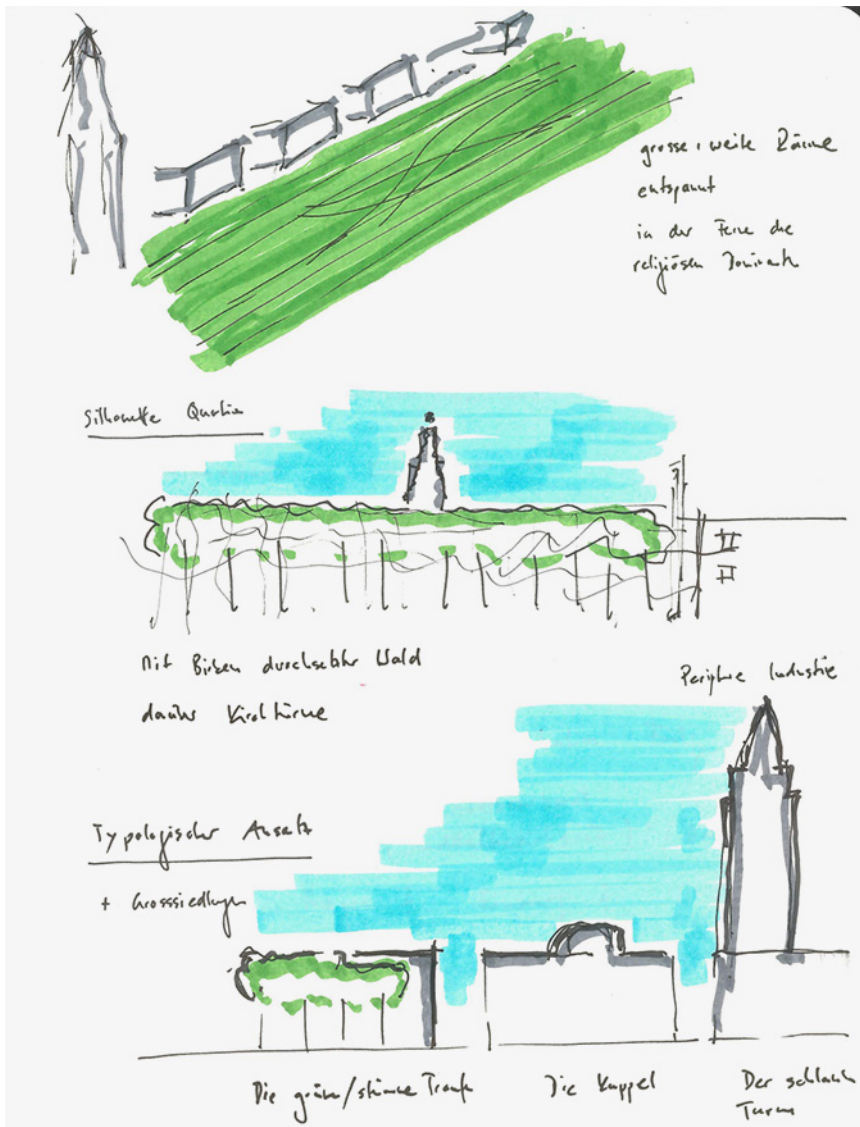
# Erarbeitung Hochhausleitbild Dresden

---

Dialogveranstaltung vom 27. August 2019



# Erste Annäherung – Die durchgrünte und grosszügig angelegte Stadt



Blick auf die Altstadt, im Vordergrund die Hochhäuser der Wohnungsgenossenschaft Johannstadt eG, WGJ, Blick von Neubau Striesener Strasse 31 (copyright by Lothar Sprenger, losdif, 038\_19\_32)

Erste Eindrücke der Stadt

## Einbezug Dritter – Qualitative Interviews mit ausgewählten Experten

- Herr Professor Dr. Ing. Gerhard Glaser  
Ehemaliger Landeskonservator und Präsident des  
Sächsischen Landesamtes für Denkmalpflege,  
freier Architekt
- Frau Prof. Dr.-Ing. Rosemarie Pohlack  
Sächsischen Landesamtes für Denkmalpflege,  
Landeskonservatorin  
Mit:
- Steffen Dörfel  
Abteilung II, Referat II.2 Direktionsbezirk Dresden.  
Städtebau und Bautechnik
- Herr Professor Siegbert Langner von Hatzfeldt  
Freier Architekt
- Prof. Thomas Knerer  
Architekt BDA,  
Knerer und Lang Architekten GmbH
- Herr Prof. Cornelius Scherzer  
Professor für Freiraumplanung an der  
HTW Dresden
- Herr Prof. Dipl.-Ing. M. Arch. Thomas Will  
Professor für Denkmalpflege und Entwerfen an  
der TU Dresden
- Herr Prof. Dr.-Ing. habil. Hans-Georg Lippert  
Professor für Baugeschichte an der TU Dresden

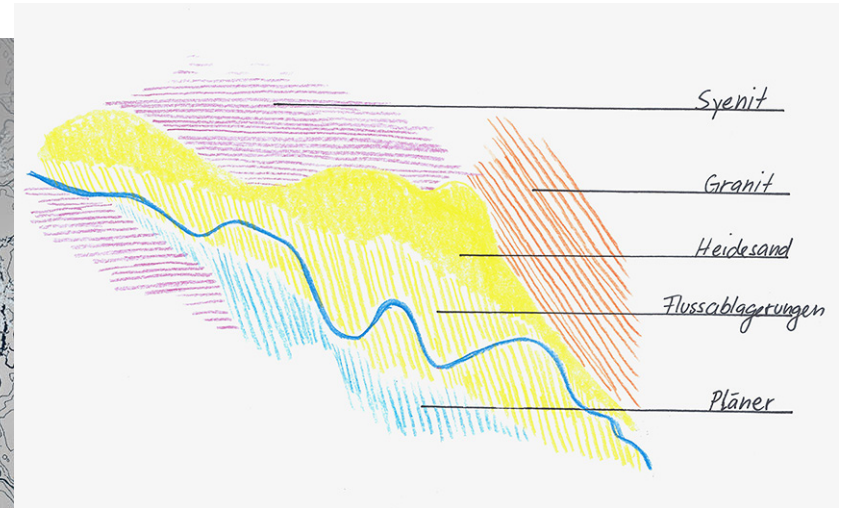
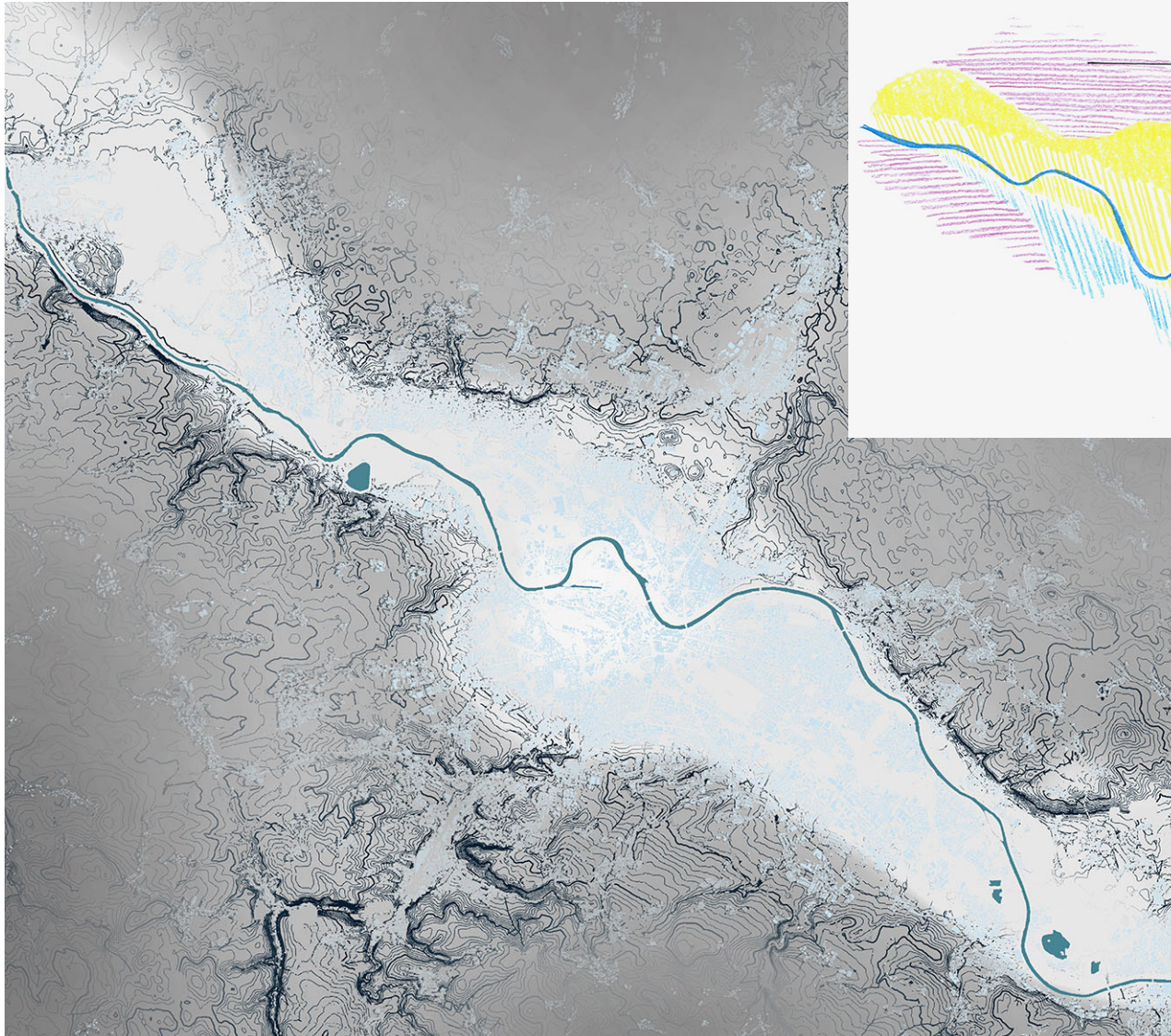
## Einbezug Dritter – «Baustelle Dresden. Der Blick auf die Stadt» (20. Juni 2018)

- Prof. Jörn Walter  
Stadtplaner Hamburg
- Prof. Dorothea Becker  
HTWK Leipzig
- Prof. Günther Vogt  
ETH Zürich
- Christian Blum  
Eckhaus AG
- Christoph Schläppi  
Architekturhistoriker



Fotografie: Dorothee Wagner

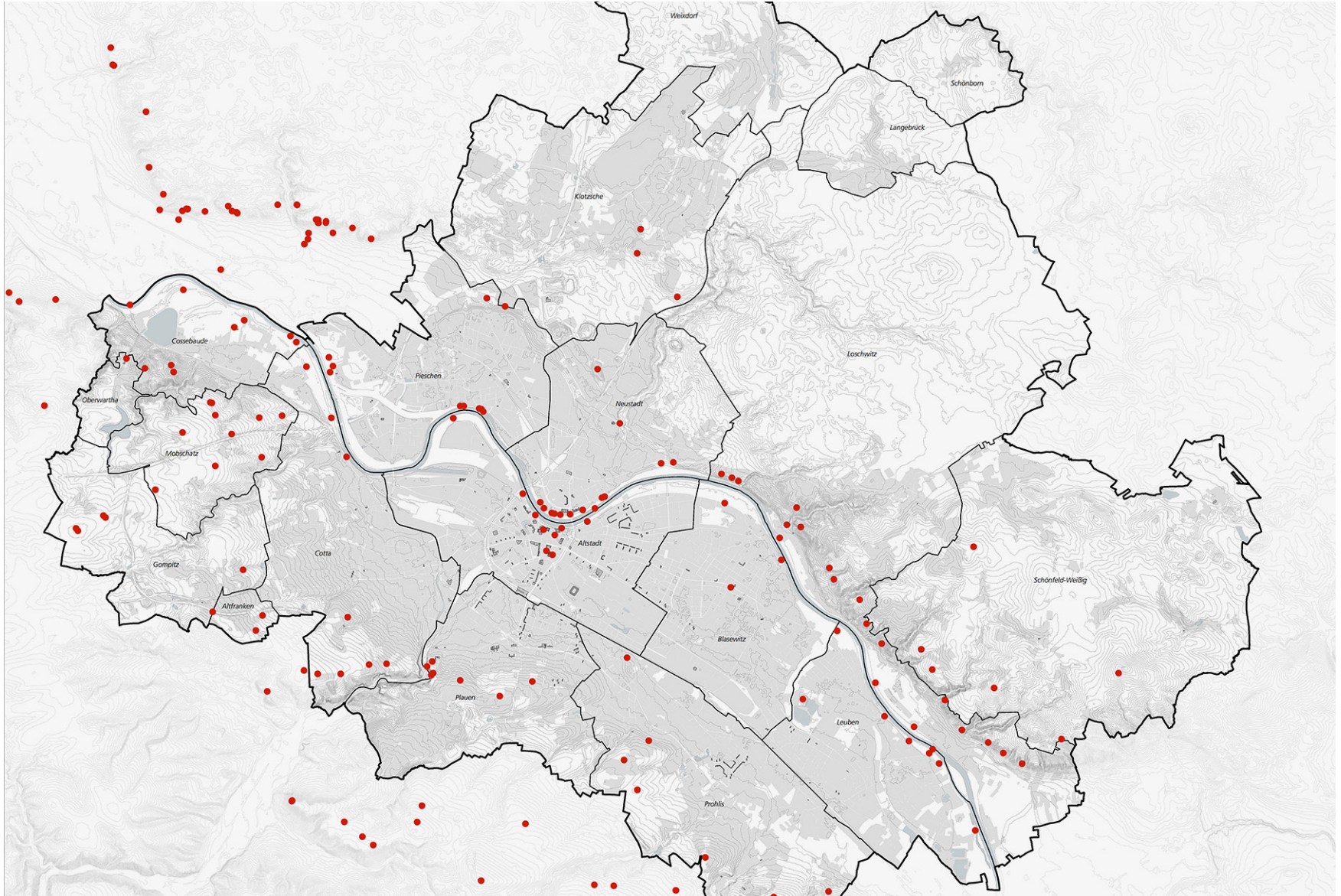
# Das Territorium – Die Topografie



Die geologische Situation

Das Elbtal

# Die Topografie des Elbtales – Sichtpunkte



## Die Topografie des Elbtales – Sichtpunkte



*Blick vom Spitzhaus Radebeul*



*Blick von der Bergstation der Schwebebahn*



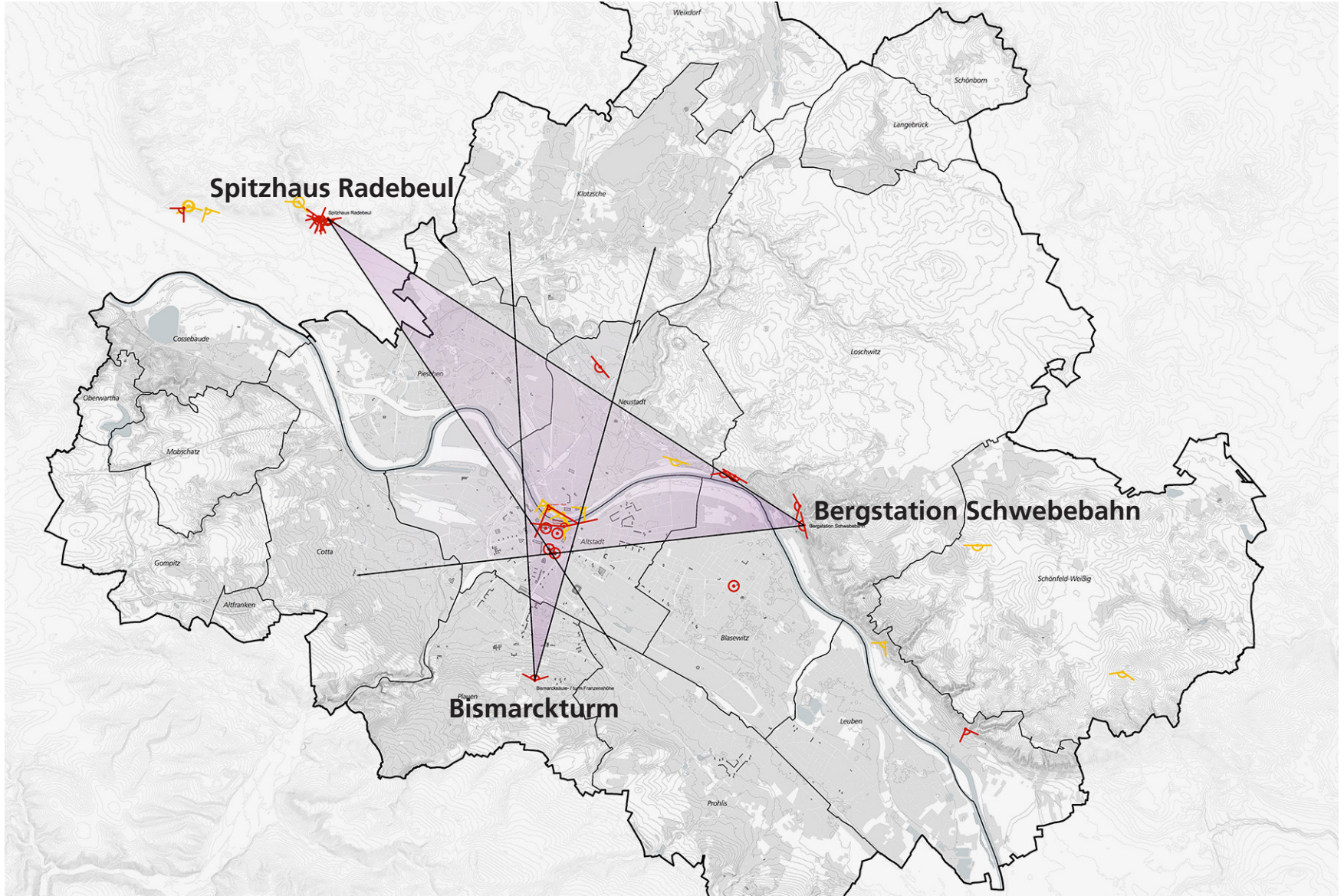
*Blick vom Bismarckturm*

# Die Topografie des Elbtales – Kategorisierung der Sichtpunkte





# Die Topografie des Elbtales – Selektion der Sichtpunkte



# Das Stadtbild – Das kontinuierliche Weiterbauen



Dresden um 2018 (Christina Eppers)



Dresden um 1748 (Bernardo Bellotto, gen. Canaletto)

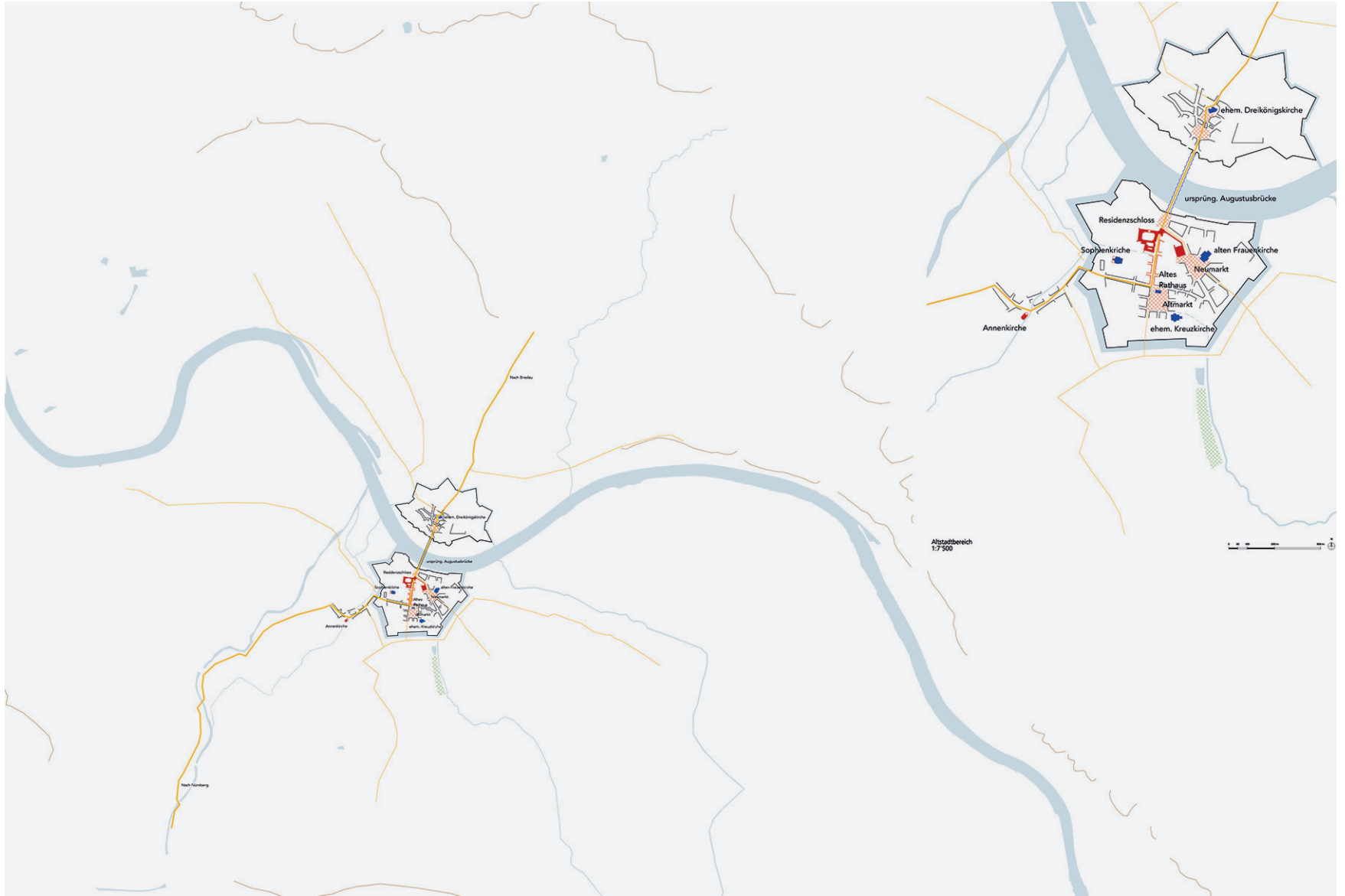


Dresden um 1912 (Fritz Bleyl)

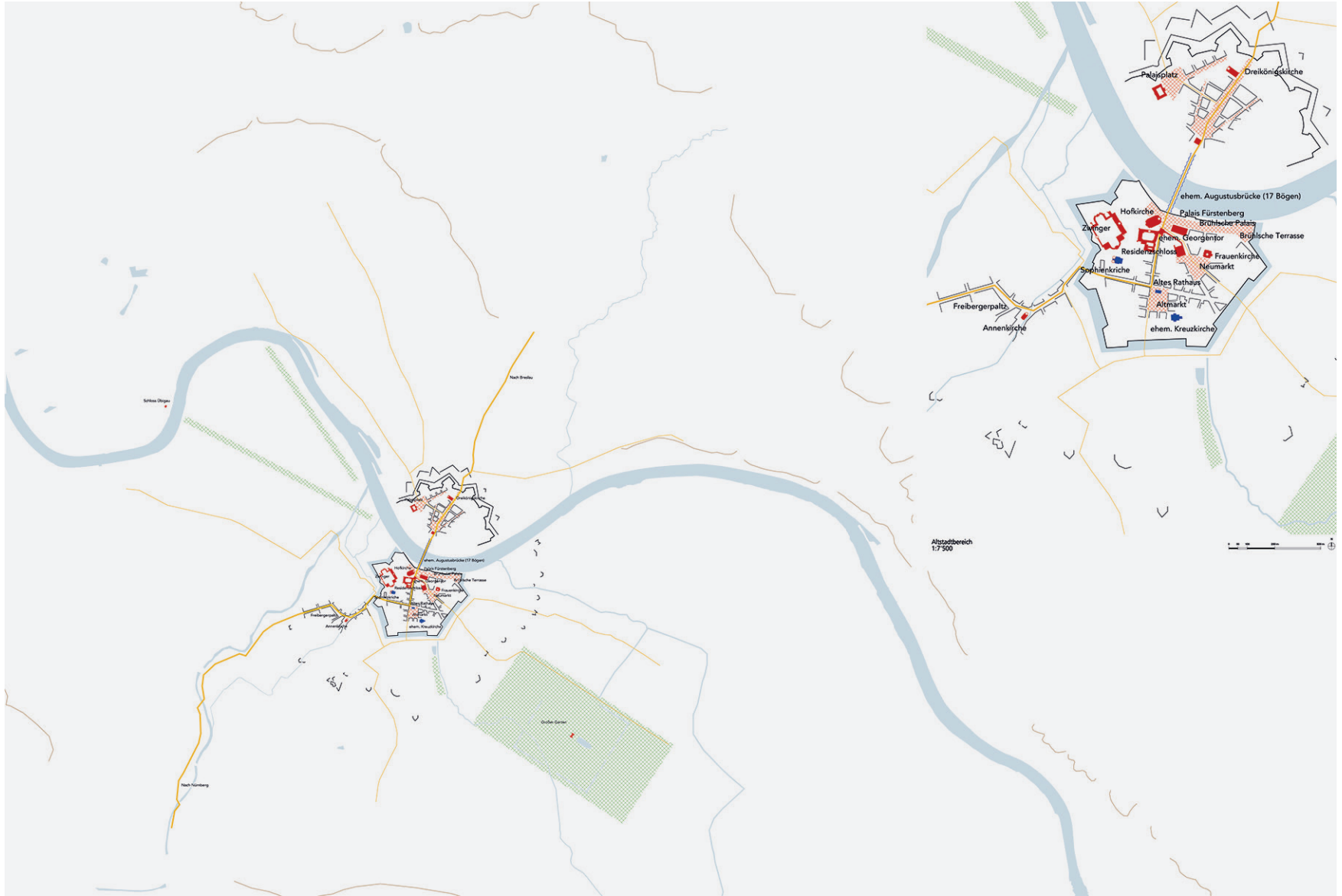


Dresden um 1587 (Philipp Galle, nach Heinrich van Cleef)

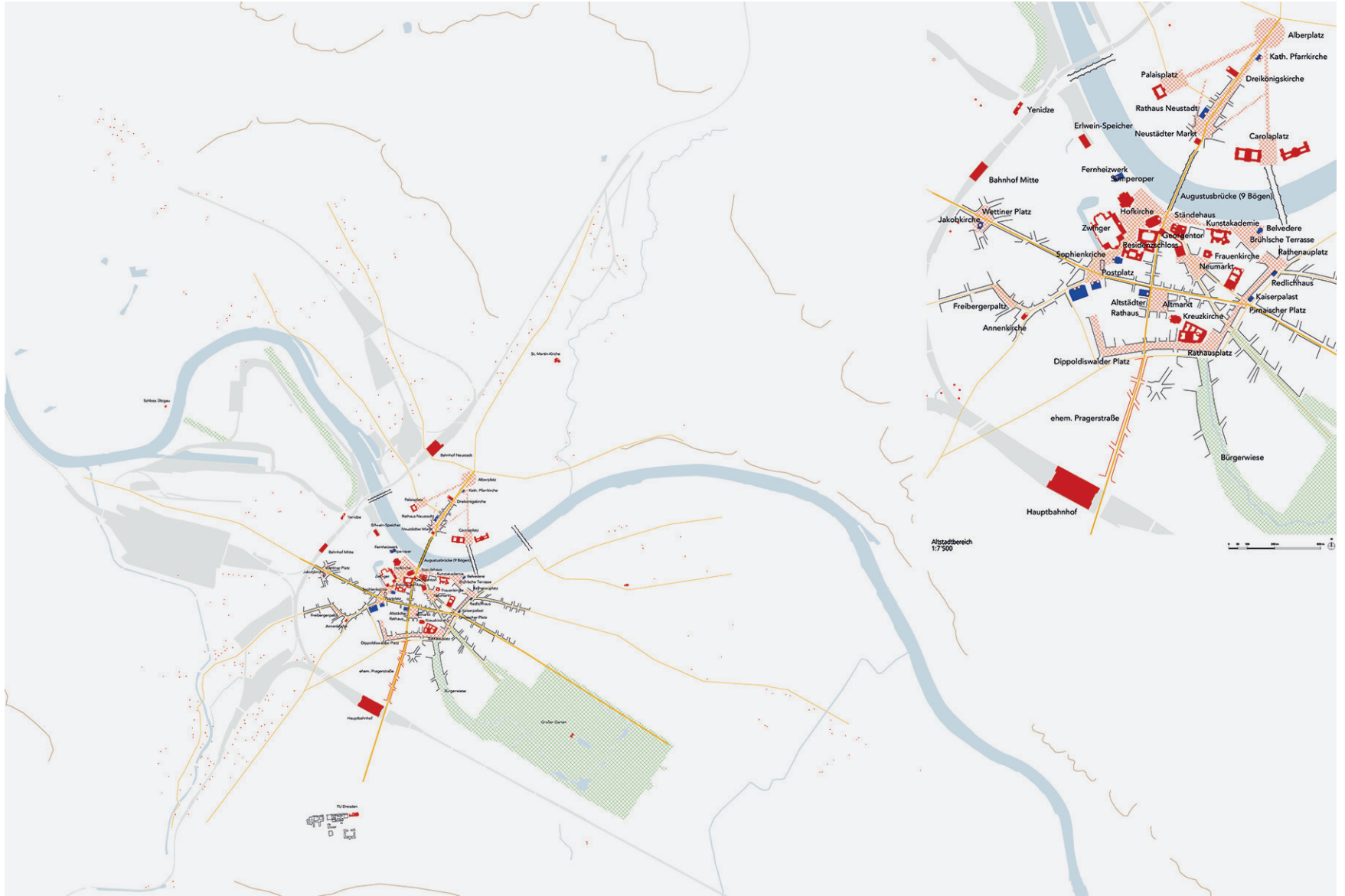
# Die Struktur der Stadt – Das kontinuierliche Weiterbauen (1587)



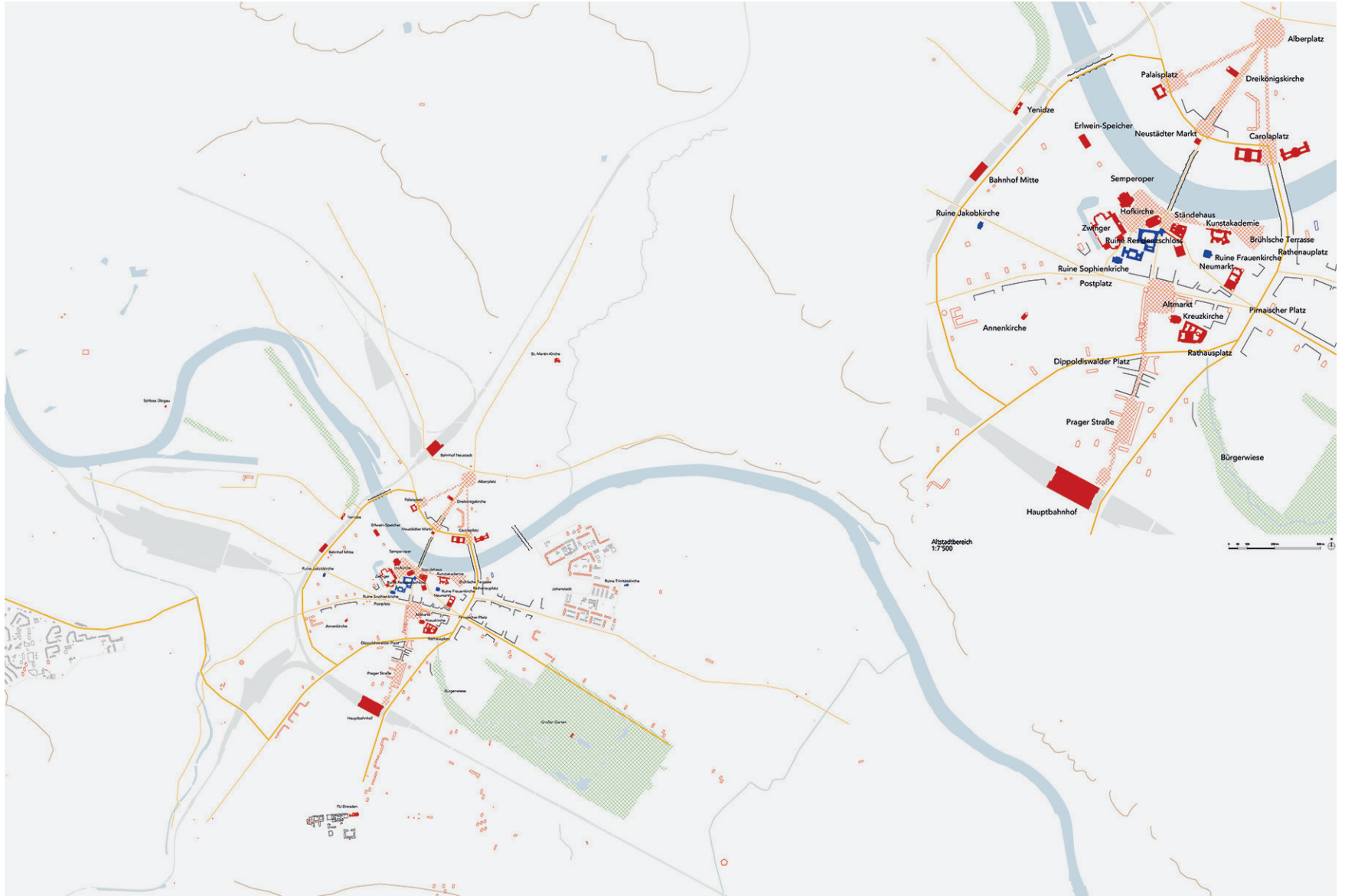
# Die Struktur der Stadt – Das kontinuierliche Weiterbauen (1748)



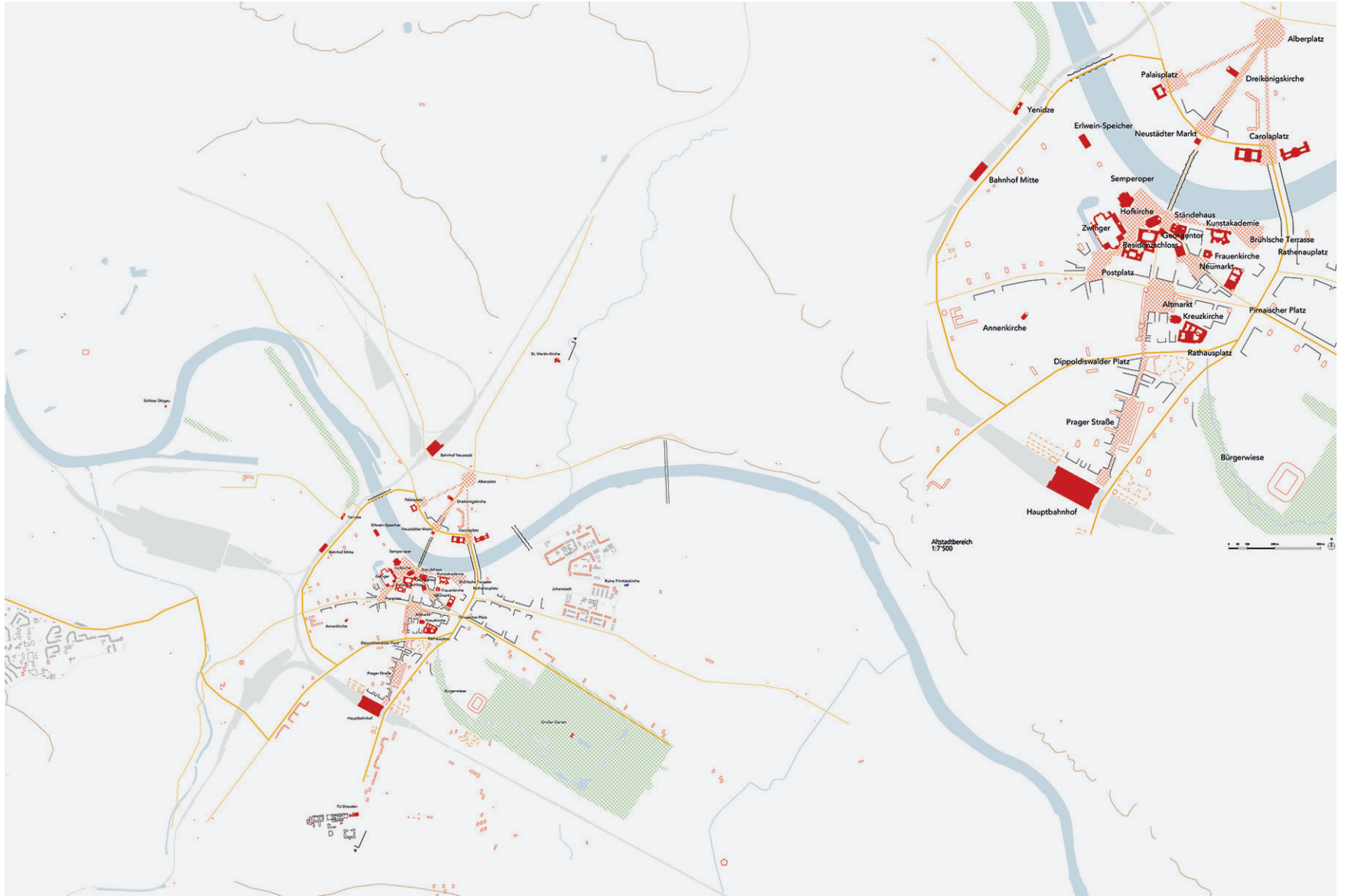
# Die Struktur der Stadt – Das kontinuierliche Weiterbauen (1940)



# Die Struktur der Stadt – Das kontinuierliche Weiterbauen (1980)



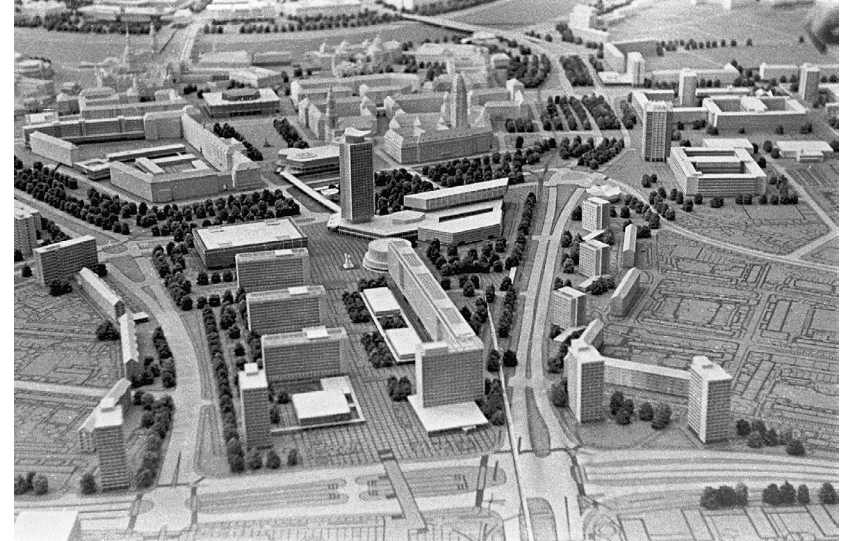
# Die Struktur der Stadt – Das kontinuierliche Weiterbauen (2019)



# Das gewachsene Stadtbild – Die Ausbildung mehr oder weniger geplanter «Ensembles»



*Das Ensemble der Inneren Altstadt*



*Das Ensemble der Prager Strasse*



*Die Anlage der TU Dresden*



*Die Anlage des Studenten-Wohnheim*



## Das gewachsene Stadtbild – Die Stadt als «Collage»

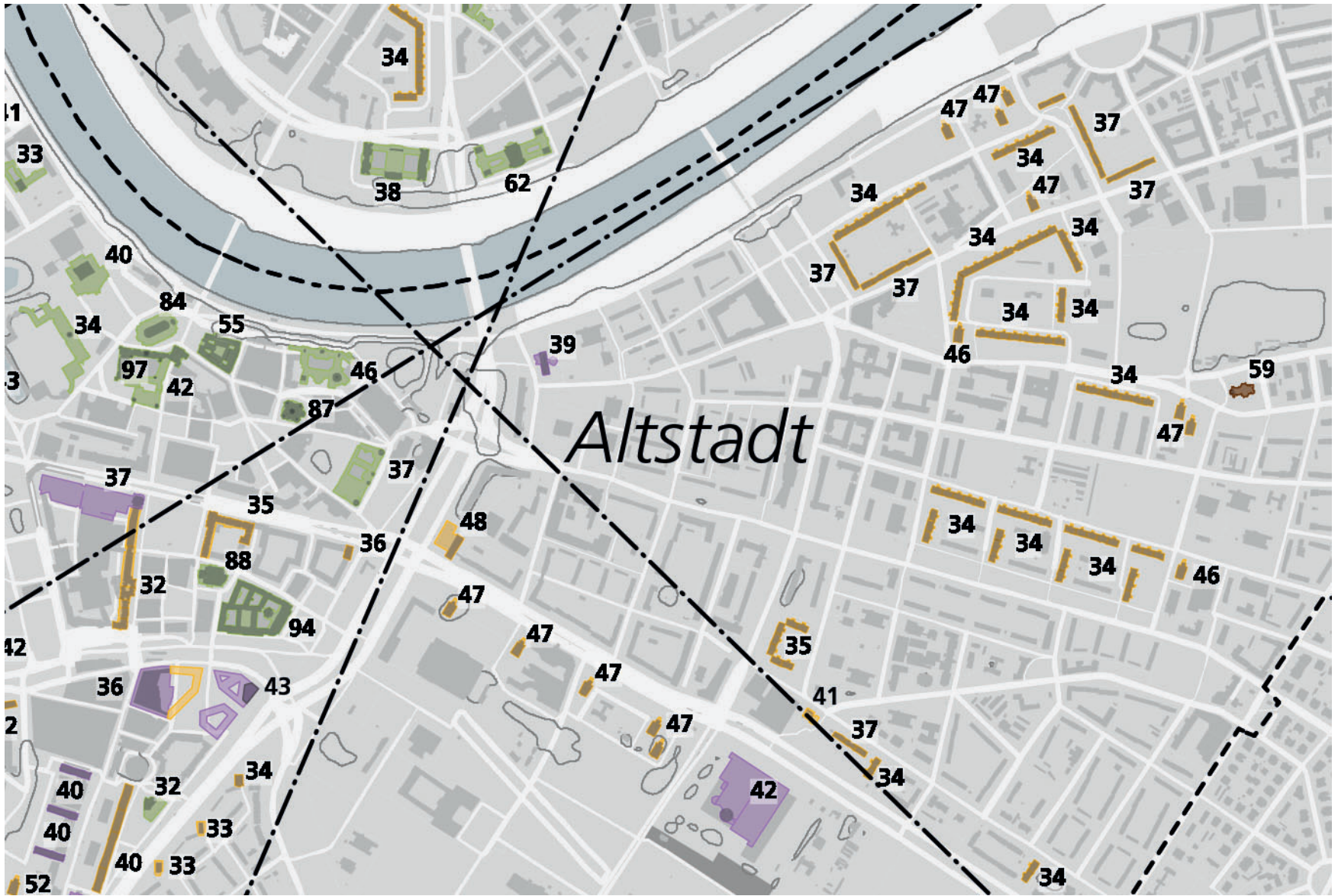


*Die Situation an der Florian-Geyer-Strasse*

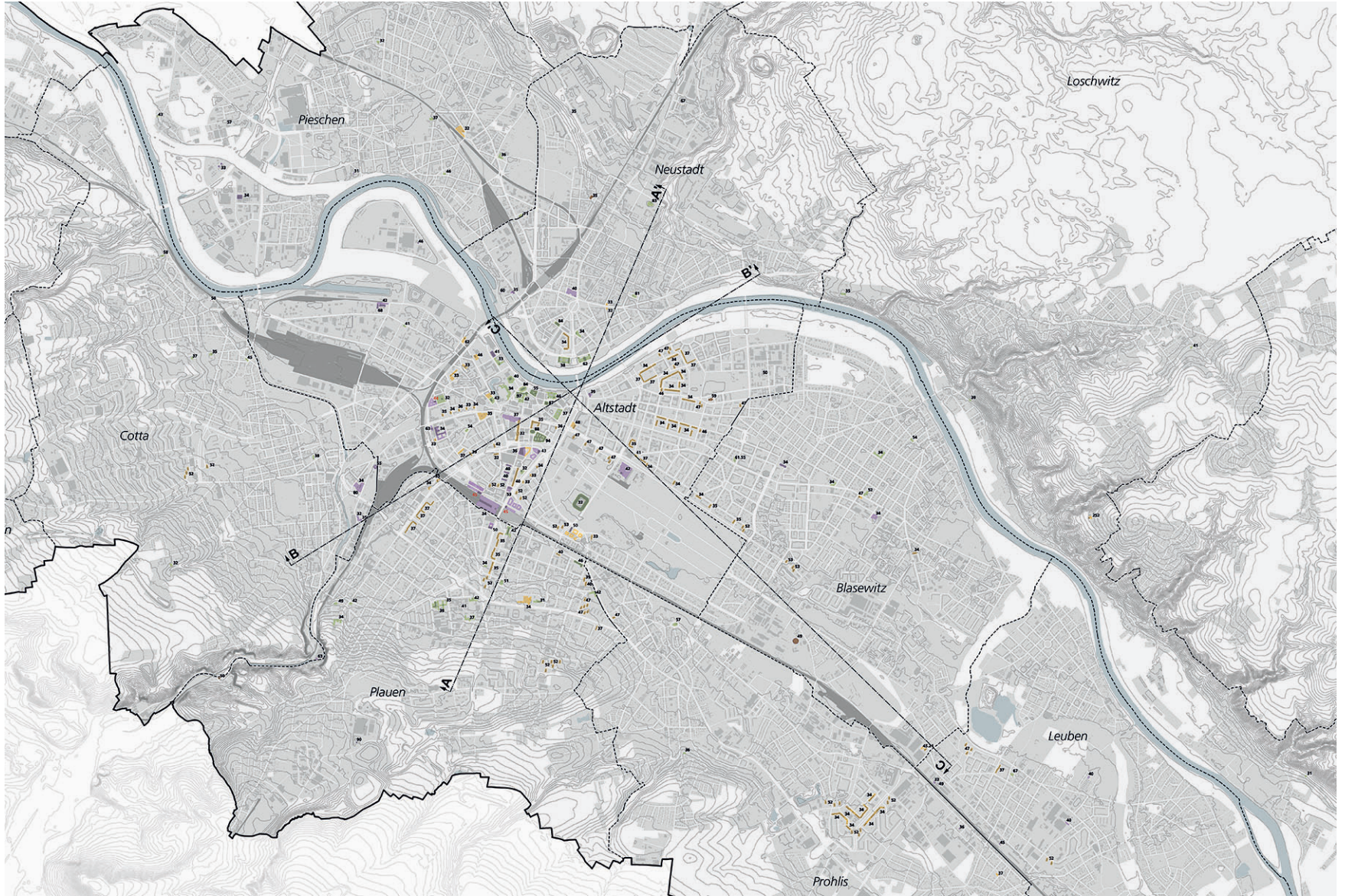
## Das gewachsene Stadtbild – Die Stadt als «Collage»



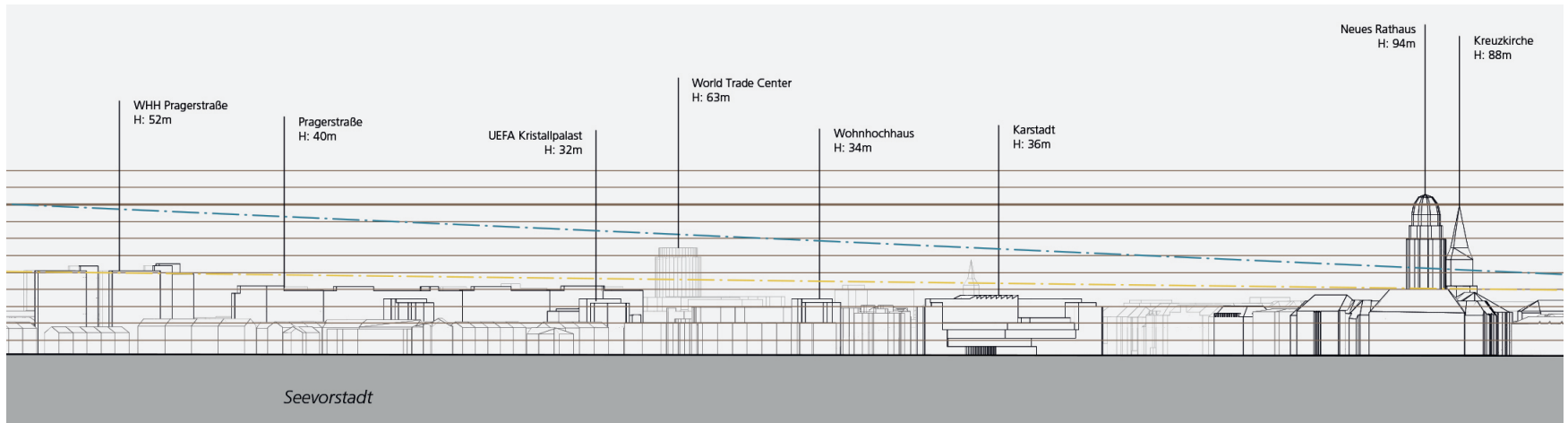
# Das gewachsene Stadtbild – Die «Silhouette»



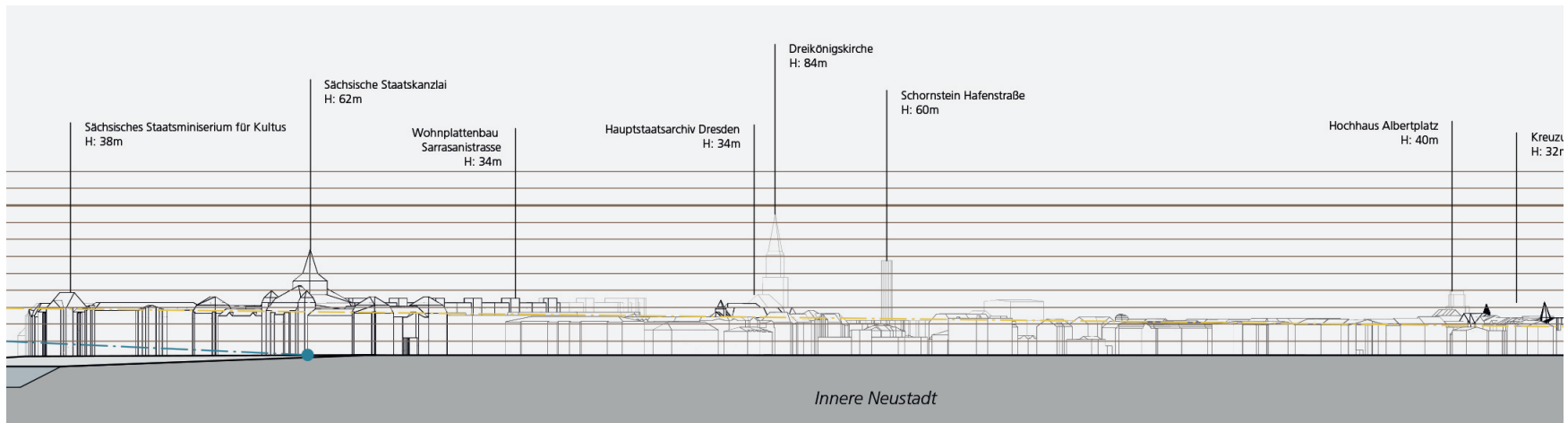
# Die Silhouette – Der Bestand an Hochhäusern (ab 30 m)



# Die Silhouette – Der Bestand an Hochhäusern (ab 30 m)

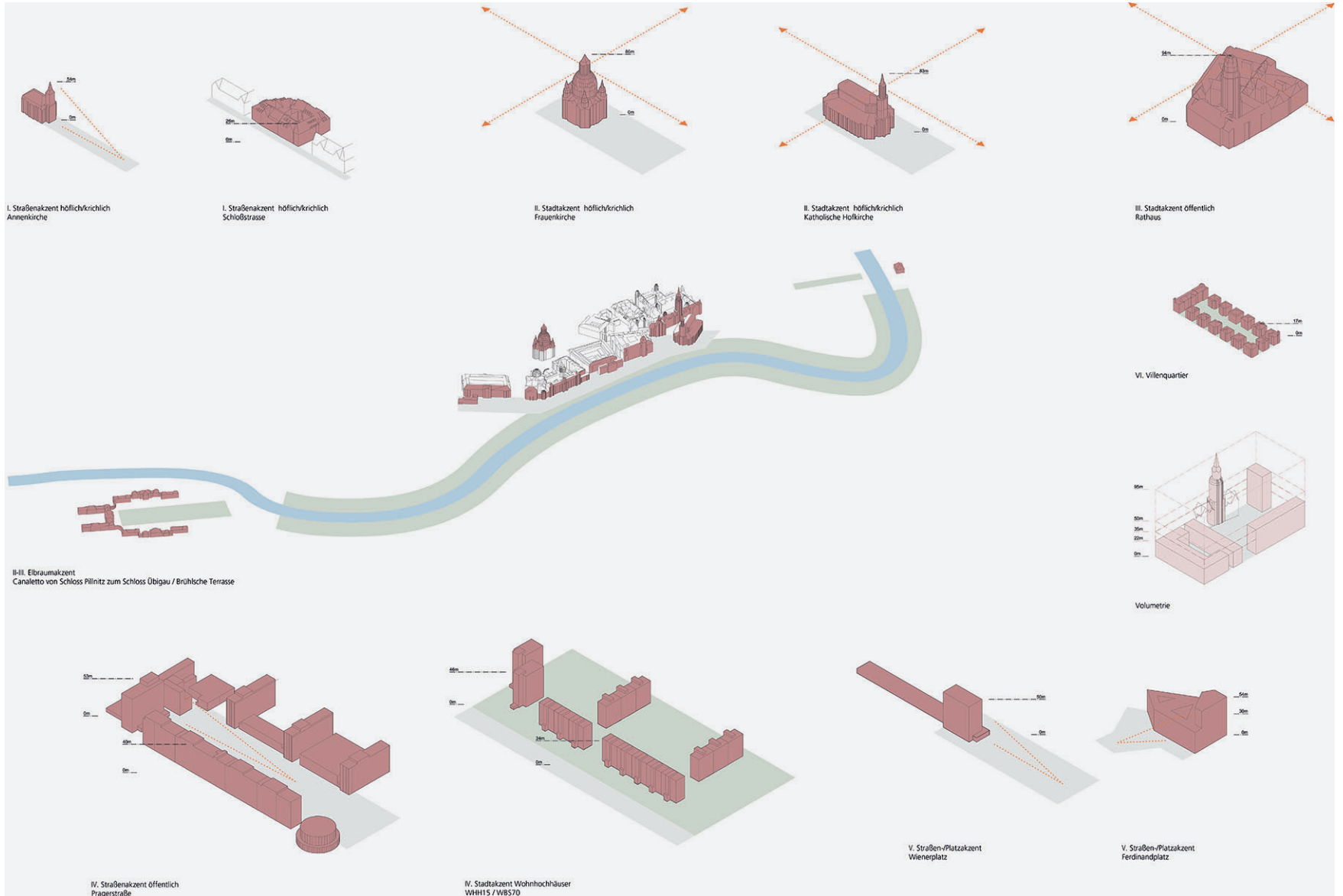


*Schnitt durch die Innere Altstadt und die Seevorstadt mit Blick in Richtung Westen*

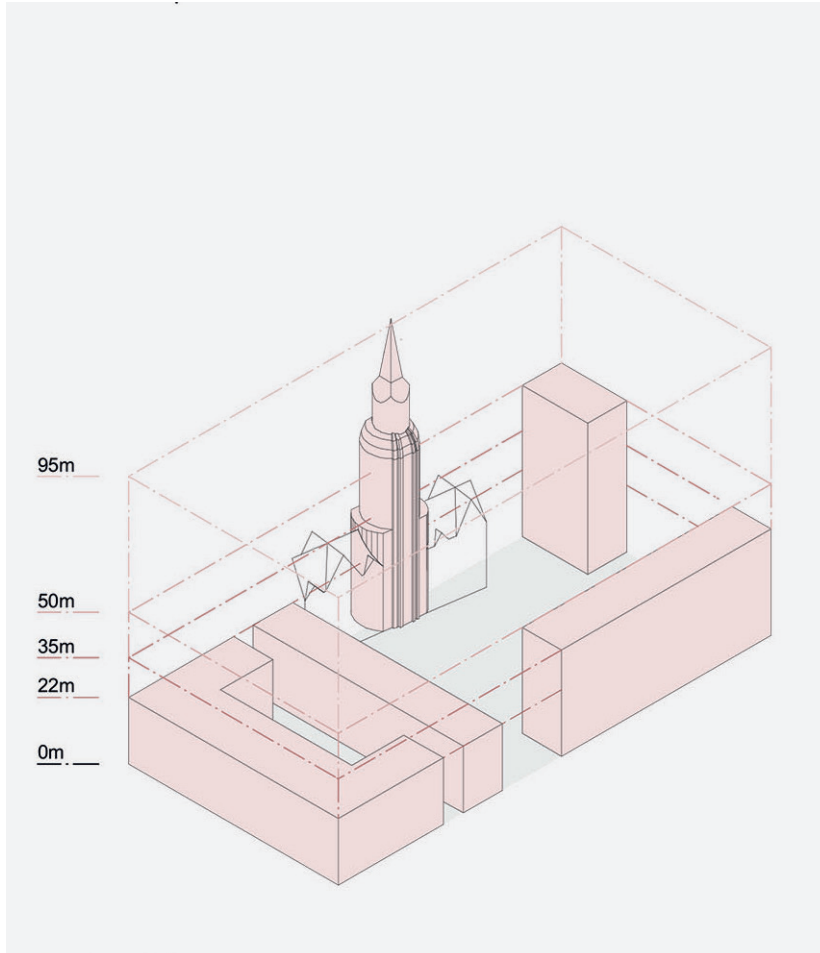


*Schnitt durch die Innere Neustadt mit Blick in Richtung Westen*

# Der Bestand an Hochhäusern – Typisierung



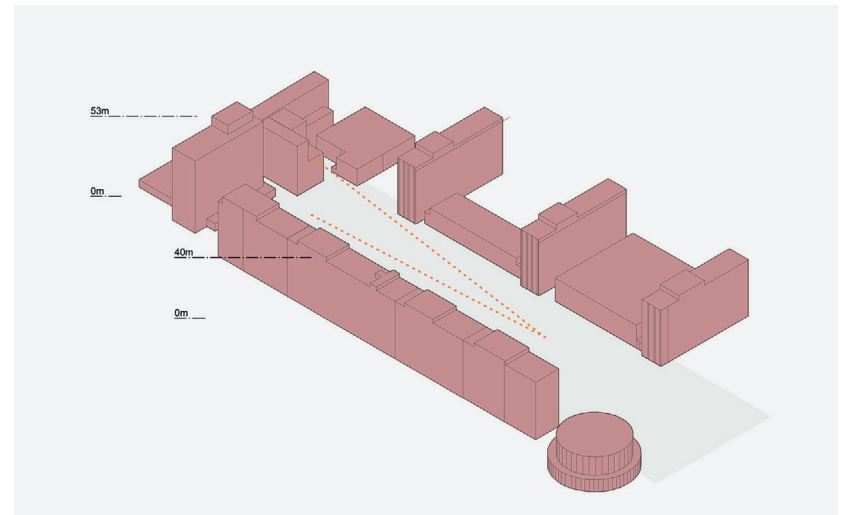
# Der Bestand an Hochhäusern – Typisierung



*Typische Gebäudehöhen in Dresden*



*Das Ensemble der Residenzstadt*



*Das Ensemble der Prager Strasse*

# Das Fazit der Analyse

